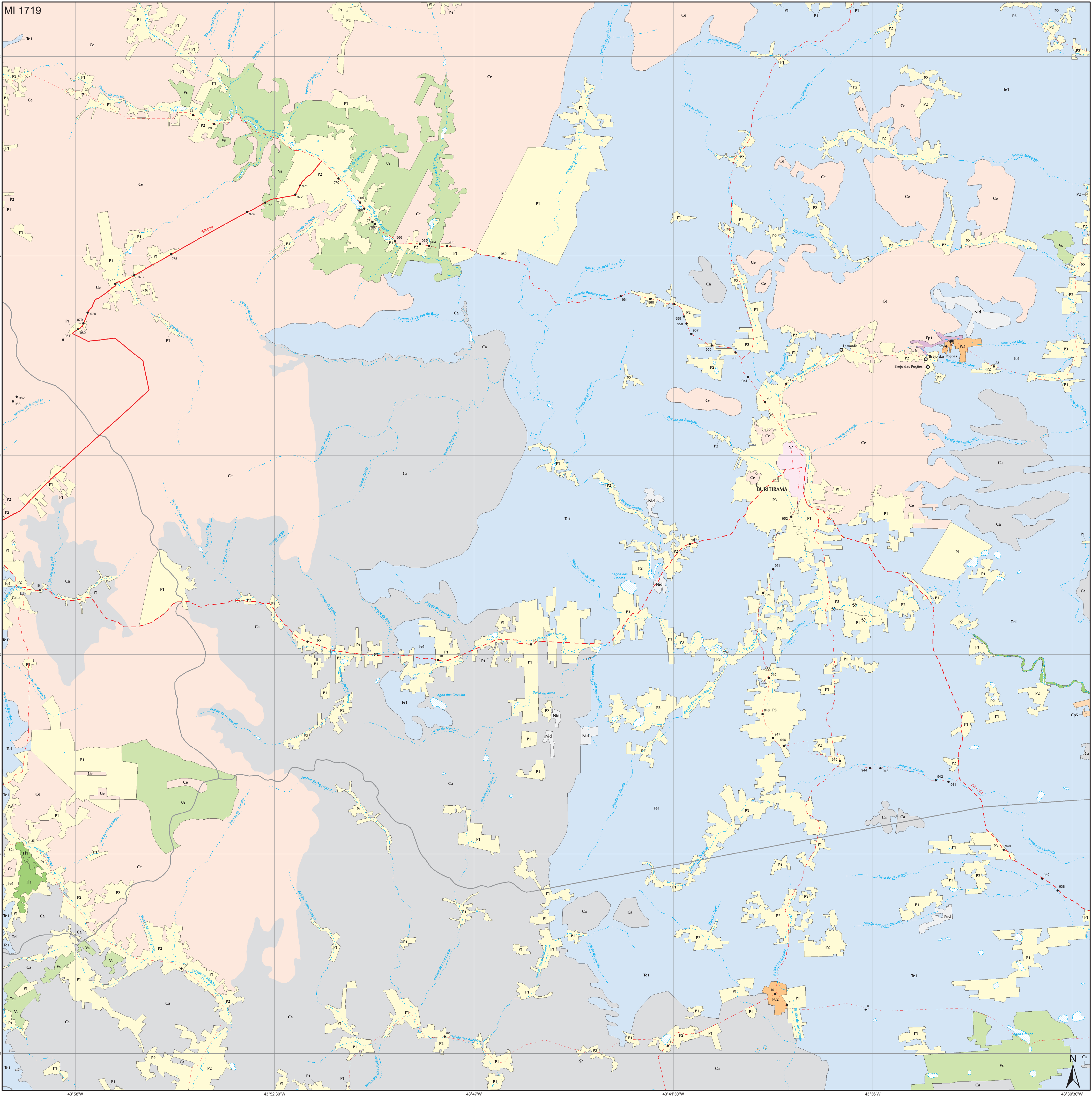


USO ATUAL DAS TERRAS
BACIA DO RIO GRANDE
ESTADO DA BAHIA - 2019



CULTURAS DE SEQUEIRO	
Cp1	Eucalipto
Cp2	Cana-de-açúcar
Cp3	Café
Cp4	Pinus
Cp5	Nim
Cp6	Acácia
Ct1	Soja
Ct2	Milho
Ct3	Milho
Ct4	Algodão herbáceo
Ct5	Sorgo
Ct6	Mandioca
Ct7	Feijão
Ct8	Abacaxi
Ct9	Arroz
Ct10	Capim
Ct11	Braquiária
Ct12	Grassol
Ct13	Trigo
Fr1	Cultivos mistos com frutas
Fr2	Goiaba
Fr3	Laranja
Fr4	Limão
Fr5	Manga
Fr6	Banana
Fr9	Melancia
Fr10	Maraçujá
CULTURAS IRRIGADAS	
Cp2	Cana-de-açúcar
Cp3	Café
Ct1	Soja
Ct2	Milho
Ct3	Milho
Ct4	Algodão herbáceo
Ct5	Sorgo
Ct7	Feijão
Ct10	Capim
Ct14	Mamona
Ct15	Grama
Ct16	Hortaliças
Ct17	Abóbora
Fr1	Cultivos mistos com frutas
Fr3	Laranja
Fr4	Limão
Fr6	Mamão
Fr7	Coco
Fr8	Banana
Fr9	Melancia
Fr10	Maraçujá
POLICULTURA	
Pc1	Policultura
Pc2	Policultura e pastagem cultivada
Pc1	Policultura irrigada
FORMAÇÕES FLORESTAIS	
Ft1	Floresta Estacional
Ft2	Mata Ciliar
PASTAGEM	
P1	Pastagem cultivada
P2	Pastagem e policultura
P3	Pastagem cultivada, policultura e vegetação
P1	Pastagem cultivada irrigada
CAATINGA	
Ca	Caatinga
CERRADO	
Ce	Cerrado
TENSÃO ECOLÓGICA	
Te1	Contato Caatinga-Cerrado
Te2	Contato Caatinga-Floresta Estacional
Te3	Contato Cerrado-Floresta Estacional
FORMAÇÕES PIONEIRAS	
Fp1	Vegetação com Influência Fluvial (Vereda)
Fp2	Vegetação com Influência Fluvial (Brejo)
VEGETAÇÃO SECUNDÁRIA	
Vs	Vegetação secundária intercalada com atividades agropastoris
Nid	Outros usos não identificados

Sub-divisão de unidades de uso atual das terras

Pontos de checagem em campo

OUTROS USOS

- ×

Recurso Mineral
- ☞

Turismo
- Piscicultura
- 🌿

Extrativismo Vegetal
- 🐝

Apicultura/Meliponicultura
- 🏠

Sítio Arqueológico
- 🏠

Colônia de Pescadores

▲

Caverna

⚡

Geração de Energia

🏭

Indústria

👤

Comunidade Quilombola

🌿

Unidade de Conservação (UC)

🏠

Projeto de Assentamento (PA)

🌿

Terra Indígena

CONVENÇÕES CARTOGRÁFICAS

LOCALIDADES

- 🏙

CIDADE
- 🏘

Vila
- 📍

Povoado/Localidade
- 🛣

REDE VIÁRIA
- 🛣

Rodovia federal pavimentada
- 🛣

Rodovia federal implantada
- 🛣

Rodovia estadual pavimentada
- 🛣

Rodovia estadual implantada
- 🛣

Rodovia municipal pavimentada
- 🛣

Rodovia municipal implantada
- 🛣

Rodovia pavimentada
- 🛣

Rodovia implantada
- 🛣

Trilha
- 🛣

Campo de Pousio
- 🛣

Atracadouro

HIDROGRAFIA

- 🌊

Curso d'água permanente
- 🌊

Curso d'água intermitente
- 🌊

Baragem, açude
- 🌊

Lagoa permanente
- 🌊

Lagoa intermitente
- 🌊

Lagoa seca
- 🌊

Terreno sujeito à inundação

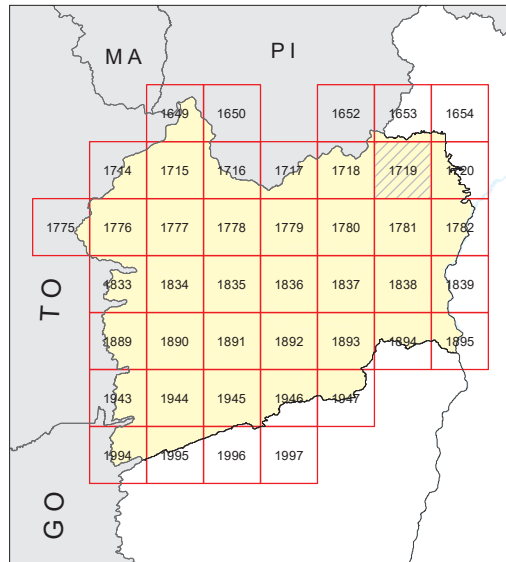
LIMITES

- Estadual
- Intermunicipal
- Bacia hidrográfica

LOCALIZAÇÃO DA ÁREA DE ESTUDO



ARTICULAÇÃO DAS FOLHAS

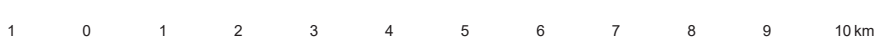


FONTE: Folhas Topográficas, escala 1:25.000, DSG, 2014 - 2018. Sistema de Transporte, BAHIA - SENFRA, 2017. Imagens de Satélite SAPIREVE, MMA, 2014 - 2015. Trabalho de campo realizado em 2015. Mapeamento de Vegetação, escala 1:100.000, DDF, 1998. Mapa do ZEE, escala 1:250.000, BAHIA, 2014.

NOTA: Base Cartográfica e arte final elaborada pela Coordenação de Cartografia e Geoprocessamento. Mapa Temático elaborado pela Coordenação de Recursos Naturais e Ambientais, da Diretoria de Informações Geoespaciais. Este mapa é parte integrante da publicação Uso Atual das Terras da Bacia do Rio Grande.

Agradecemos a comunicação de falhas e/ou omissões verificadas neste mapa.

Escala: 1:100.000



Sistema de Referência: SIRGAS 2000
Projeção Universal Transversa de Mercator